

**Устройство TONISCO В40 (DN125 - DN400/500) для
выполнения врезки под давлением на трубопроводах**

ТЕХНИЧЕСКИЕ ХАРАКТЕРИСТИКИ



Архангельск (8182)63-90-72
Астана +7(7172)727-132
Астана (7172)727-132
Астрахань (8512)99-46-04
Белгород (4722)40-23-64
Брянск (4832)59-03-52
Владивосток (423)249-28-31
Волгоград (844)278-03-48
Вологда (8172)26-41-59
Воронеж (473)204-51-73
Екатеринбург (343)384-55-89
Иваново (4932)77-34-06
Ижевск (3412)26-03-58
Казань (843)206-01-48

Калининград (4012)72-03-81
Калуга (4842)92-23-67
Кемерово (3842)65-04-62
Киров (8332)68-02-04
Краснодар (861)203-40-90
Красноярск (391)204-63-61
Курск (4712)77-13-04
Липецк (4742)52-20-81
Магнитогорск (3519)55-03-13
Москва (495)268-04-70
Мурманск (8152)59-64-93
Набережные Челны (8552)20-53-41
Нижний Новгород (831)429-08-12
Новокузнецк (3843)20-46-81

Новосибирск (383)227-86-73
Омск (3812)21-46-40
Орел (4862)44-53-42
Оренбург (3532)37-68-04
Пенза (8412)22-31-16
Пермь (342)205-81-47
Ростов-на-Дону (863)308-18-15
Рязань (4912)46-61-64
Самара (846)206-03-16
Санкт-Петербург (812)309-46-40
Саратов (845)249-38-78
Симферополь (3652)67-13-56
Смоленск (4812)29-41-54

Сочи (862)225-72-31
Ставрополь (8652)20-65-13
Сургут (3462)77-98-35
Тверь (4822)63-31-35
Томск (3822)98-41-53
Тула (4872)74-02-29
Тюмень (3452)66-21-18
Ульяновск (8422)24-23-59
Уфа (347)22948 -12
Хабаровск (4212)92-98-04
Челябинск (351)202-03-61
Череповец (8202)49-02-64
Ярославль (4852)69-52-93

Устройство TONISCO B40 (DN125 - DN400/500) для выполнения врезки под давлением на трубопроводах



Устройство TONISCO B40 наиболее мощное сверлильное устройство, предназначено для выполнения средних и крупных врезок под давлением, диапазоном DN125 и DN500. Устройство сконструировано очень легким по весу, что позволяет легкую транспортировку к месту сверления и быструю, надежную установку на шаровом кране. Для работ понадобится всего двое мужчин.

Специальные комплекты уплотнителей позволяют применению в паровых линиях различных технологических процессов или на предприятиях химической и нефтехимической промышленности.

Устройство комплектуется электроприводом, по необходимости заказчика альтернативным приводом может быть пневматический.

В комплект также входит широкий спектр кольцевых пил, сверла, адаптеры, необходимые инструменты для выполнения работ по врезке



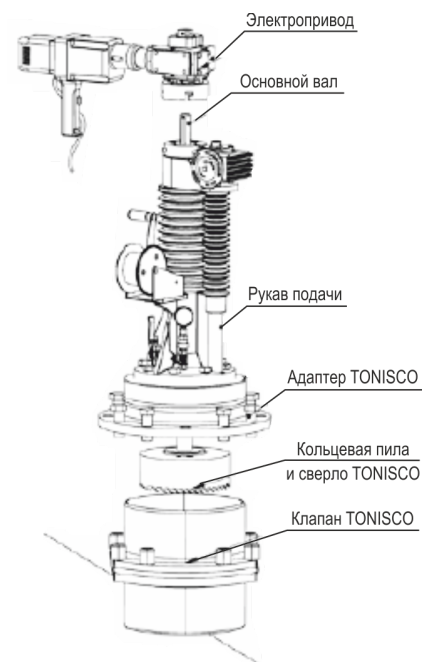
Устройство поставляется в прочном деревянном ящике.

ТЕХНИЧЕСКИЕ ХАРАКТЕРИСТИКИ TONISCO B40:

Диаметр:	DN125 – DN500
Среда трубопровода:	вода, газ, нефть, воздух
Тип соединения:	фланцевое / резьбовое / сварное
Тип врезки:	клапан / шаровой кран / задвижка
Материал корпуса:	AISI10Mg
Материал рукава подачи:	AISI10Mg
Уплотнение:	EPDM (Viton)
Мах. раб. давление:	40 бар (60 бар)
Мах. раб. температура:	160 ° C (200 ° C с уплотнением Viton)
Вес устройства, с адаптерами кг.:	450 кг.

Комплект устройства*

Привод	Электропривод Metabo, 1100 Вт / 220-240 В, 50-60 Гц
Базовое устройство	Укомплектованный корпус сверлильного устройства TONISCO B40
Вал	Основной - 1 шт., удлинитель вала - 3 шт.
Направляющие сверла	4 шт.
Адаптеры	DN125, DN150, DN200, DN250, DN300, DN350, DN400, DN500 - по 1 шт.
Кольцевые пилы	121, 140, 180, 220, 270, 320, 355 мм - по 2 шт.
Инструменты	Набор инструментов
Расходные материалы	Смазка уплотнительная, паста для врезки
Ящик, м	1 x 0,55 x 0,45

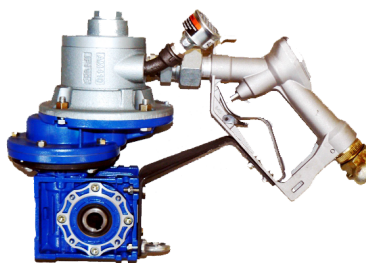


Выбор подходящего устройства начинается с выбора привода. Электропривод наиболее распространен, так как является самым простым в эксплуатации, питается от сети 220 В. Альтернативными приводами могут быть пневмопривод (используется во взрывоопасных средах) и гидропривод.



Электропривод Metabo

Диаметр врезки: DN125 (4") - DN500 (20")
 Мощность: 220-240 В, 1700 Вт, 50-60 Гц
 Вес: 17 кг



Пневмопривод

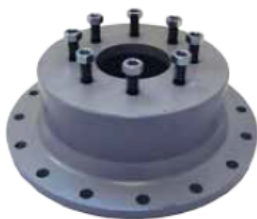
Диаметр врезки: DN125 (4") - DN500 (20")
 Мощность: 2 кВт
 Давление воздуха: 6-7 бар / 1500 л / мин
 Вес: 15 кг

Устройство присоединяется к запирающей арматуре адаптерами. Адаптеры могут быть с фланцевым и сварным соединением. Максимальное раб. давление фланцевых адаптеров -64 бара.

Адаптер TONISCO



Фланцевые адаптеры (DIN)



Фланцевые адаптеры (ANSI)



Адаптеры (VX) для шарового крана под приварку



Врезка происходит с применением кольцевой пилы с относительно тонкими стенками, движущая сила минимизирована и количество стружки после сверления небольшое.



Кольцевая пила HSS из быстрорежущей стали для стальных, чугунных труб



Твердосплавная кольцевая пила GE для железобетонных труб

Архангельск (8182)63-90-72
 Астана +7(7172)727-132
 Астана (7172)727-132
 Астрахань (8512)99-46-04
 Белгород (4722)40-23-64
 Брянск (4832)59-03-52
 Владивосток (423)249-28-31
 Волгоград (844)278-03-48
 Вологда (8172)26-41-59
 Воронеж (473)204-51-73
 Екатеринбург (343)384-55-89
 Иваново (4932)77-34-06
 Ижевск (3412)26-03-58
 Казань (843)206-01-48

Калининград (4012)72-03-81
 Калуга (4842)92-23-67
 Кемерово (3842)65-04-62
 Киров (8332)68-02-04
 Краснодар (861)203-40-90
 Красноярск (391)204-63-61
 Курск (4712)77-13-04
 Липецк (4742)52-20-81
 Магнитогорск (3519)55-03-13
 Москва (495)268-04-70
 Мурманск (8152)59-64-93
 Набережные Челны (8552)20-53-41
 Нижний Новгород (831)429-08-12
 Новокузнецк (3843)20-46-81

Новосибирск (383)227-86-73
 Омск (3812)21-46-40
 Орел (4862)44-53-42
 Оренбург (3532)37-68-04
 Пенза (8412)22-31-16
 Пермь (342)205-81-47
 Ростов-на-Дону (863)308-18-15
 Рязань (4912)46-61-64
 Самара (846)206-03-16
 Санкт-Петербург (812)309-46-40
 Саратов (845)249-38-78
 Симферополь (3652)67-13-56
 Смоленск (4812)29-41-54

Сочи (862)225-72-31
 Ставрополь (8652)20-65-13
 Сургут (3462)77-98-35
 Тверь (4822)63-31-35
 Томск (3822)98-41-53
 Тула (4872)74-02-29
 Тюмень (3452)66-21-18
 Ульяновск (8422)24-23-59
 Уфа (347)22948 -12
 Хабаровск (4212)92-98-04
 Челябинск (351)202-03-61
 Череповец (8202)49-02-64
 Ярославль (4852)69-52-93

Единый адрес для всех регионов:

tcs@nt-rt.ru || www.tonisco.nt-rt.ru